

# CHILD HEALTH PLUS

FREE OR LOW-COST HEALTH INSURANCE FOR NEW YORK STATE CHILDREN

## WHO IS ELIGIBLE FOR CHILD HEALTH PLUS?

Children under the age of 19 who have limited or no health insurance are eligible. See FINANCIAL GUIDELINES on the back of this flyer.

## WHAT HEALTH BENEFITS ARE INCLUDED IN CHILD HEALTH PLUS?

- Well-child care
  - Physical exams
  - Immunizations
  - Dental & Vision care
  - Speech and hearing
  - Emergency care and ambulance transportation to a hospital
  - Limited inpatient and outpatient treatment for alcoholism, substance abuse, and mental health *and more.....*
- X-ray and lab tests
  - Prescription and non-prescription drugs
  - Diagnosis and treatment of illness and injury
  - Outpatient surgery
  - Inpatient hospital medical or surgical care

## WHICH CHILD HEALTH PLUS PLANS CAN I JOIN IN DUTCHESS COUNTY?

CDPHP      Fidelis      WellCare      MVP  
Hudson Health Plan      Empire Blue Cross/Blue Shield

## HOW DO I ENROLL IN CHILD HEALTH PLUS?

**Call Maternal-Infant Services Network  
(800) 453-4666**



This information is brought to you by  
Dutchess County Department of Health  
and NYS Department of Health



**Child Health Plus  
2013 Family Contributions by Income and Household Size**

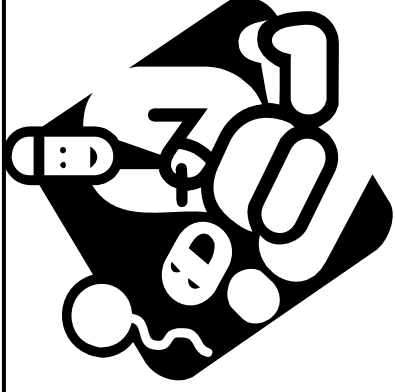
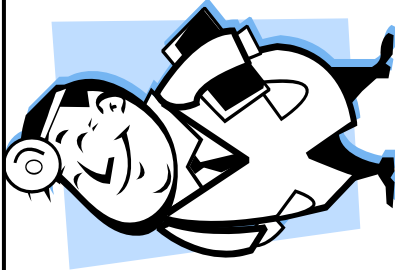
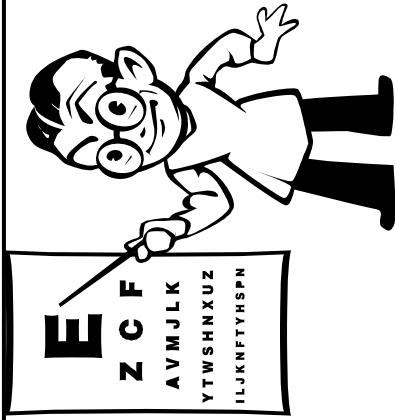
Premium Categories	Monthly Income by Family Size*								Each Additional Person, Add:
	1	2	3	4	5	6	7	8	
<b>Free Insurance</b>	\$1,531	\$2,067	\$2,603	\$3,139	\$3,675	\$4,211	\$4,747	\$5,283	\$536
<b>\$9/Child/Month (Max \$27/Family)</b>	\$2,126	\$2,870	\$3,614	\$4,357	\$5,101	\$5,845	\$6,585	\$7,332	\$744
<b>\$15/Child/Month (Max \$45/Family)</b>	\$2,394	\$3,232	\$4,069	\$4,907	\$5,744	\$6,582	\$7,419	\$8,257	\$838
<b>\$30/Child/Month (Max \$90/Family)</b>	\$2,873	\$3,878	\$4,883	\$5,888	\$6,893	\$7,898	\$8,903	\$9,908	\$1,005
<b>\$45/Child/Month (Max \$135/Family)</b>	\$3,352	\$4,524	\$5,697	\$6,869	\$8,042	\$9,214	\$10,387	\$11,559	\$1,173
<b>\$60/Child/Month (Max \$180/Family)</b>	\$3,830	\$5,170	\$6,510	\$7,850	\$9,190	\$10,530	\$11,870	\$13,210	\$1,340
<b>Full Premium*/ Child/Month</b>	Over \$3,830	Over \$5,170	Over \$6,510	Over \$7,850	Over \$9,190	Over \$10,530	Over \$11,870	Over \$13,210	

\*The full premium varies, depending on the health plan chosen by the family.

**Medicaid  
2013 Income Eligibility Levels**

Age Categories for Children	Monthly Income by Family Size								Each Additional Person, Add:
	1	2	3	4	5	6	7	8	
<b>Children under 1 yr; Pregnant Women**</b>	\$1,915	\$2,585	\$3,255	\$3,925	\$4,595	\$5,265	\$5,935	\$6,605	\$670
<b>Children 1-18 yrs</b>	\$1,274	\$1,720	\$2,165	\$2,611	\$3,056	\$3,502	\$3,947	\$4,393	\$446

\*\*Pregnant women count as two



# CHILD HEALTH PLUS

PLAN DE SALUD PARA NIÑOS, OFRECIDO POR EL ESTADO DE NUEVA YORK

## ¿QUIEN ES ELEGIBLE PARA CHILD HEALTH PLUS?

Los niños deben ser menores de 19 años puede que sean elegibles para un plan médico gratis o a bajo costo. Vea las **NORMAS FINANCIERAS** en la parte de atrás.

## ¿CUALES SON LOS BENEFICIOS PARA LOS NIÑOS EN CHILD HEALTH PLUS?

Evaluación médica regular de niños sanos	Exámenes físicos y Vacunas
Atención dental y oftalmológica	Terapia del habla y tratamiento de los oídos
Tratamiento de enfermedades y lesiones	Atención médica de emergencia
Operaciones quirúrgicas a pacientes ambulatorios	Radiografías y análisis de laboratorio

Medicamentos por receta y de expendio libre si son indicados por un médico

- Atención médica o quirúrgica a pacientes internos en el hospital
- Tratamiento por tiempo limitado para pacientes externos y pacientes internados que sufren de alcoholismo, drogadicción o enfermedades mentales

y mas ...

## ¿CUAL PLAN DE CHILD HEALTH PLUS PUEDO ESCOGER?

CDPHP	Fidelis	WellCare	MVP
<i>Hudson Health Plan</i>	<i>Empire Blue Cross/Blue Shield</i>		

## ¿COMO PUEDE USTED INSCRIBIRSE?

**Llama a Maternal-Infant Services Network  
(800) 453-4666**

**Child Health Plus  
Contribuciones según el ingreso y el tamaño de la familia**

Categorías de prima	Ingresos mensuales según el tamaño de la familia *								Por cada persona adicional agregue:
	1	2	3	4	5	6	7	8	
<b>Seguro gratis</b>	\$1,531	\$2,067	\$2,603	\$3,139	\$3,675	\$4,211	\$4,747	\$5,283	\$536
<b>\$9/por hijo/al mes (Máximo \$27/por familia)</b>	\$2,126	\$2,870	\$3,614	\$4,357	\$5,101	\$5,845	\$6,585	\$7,332	\$744
<b>\$15/ por hijo/al mes (Máximo \$45/ por familia)</b>	\$2,394	\$3,232	\$4,069	\$4,907	\$5,744	\$6,582	\$7,419	\$8,257	\$838
<b>\$30/ por hijo/al mes (Máximo \$90/ por familia)</b>	\$2,873	\$3,878	\$4,883	\$5,888	\$6,893	\$7,898	\$8,903	\$9,908	\$1,005
<b>\$45/ por hijo/al mes (Máximo \$135/ por familia)</b>	\$3,352	\$4,524	\$5,697	\$6,869	\$8,042	\$9,214	\$10,387	\$11,559	\$1,173
<b>\$60/ por hijo/al mes (Máximo \$180/ por familia)</b>	\$3,830	\$5,170	\$6,510	\$7,850	\$9,190	\$10,530	\$11,870	\$13,210	\$1,340
<b>Prima máxima*/por hijo/al mes</b>	Más de \$3,830	Más de \$5,170	Más de \$6,510	Más de \$7,850	Más de \$9,190	Más de \$10,530	Más de \$11,870	Más de \$13,210	

\*La prima maxima varía dependiendo del plan de salud que elija la familia.

**Medicaid  
2013 Niveles de elegibilidad de acuerdo al ingreso**

Edad	Ingresos mensuales según el tamaño de la familia								Por cada persona adicional agregue:
	1	2	3	4	5	6	7	8	
<b>Niños menores de un año; mujeres embarazadas**</b>	\$1,915	\$2,585	\$3,255	\$3,925	\$4,595	\$5,265	\$5,935	\$6,605	\$670
<b>Hijos entre 1 y 18 años</b>	\$1,274	\$1,720	\$2,165	\$2,611	\$3,056	\$3,502	\$3,947	\$4,393	\$446

\*\*Una mujer embarazada cuenta por dos personas